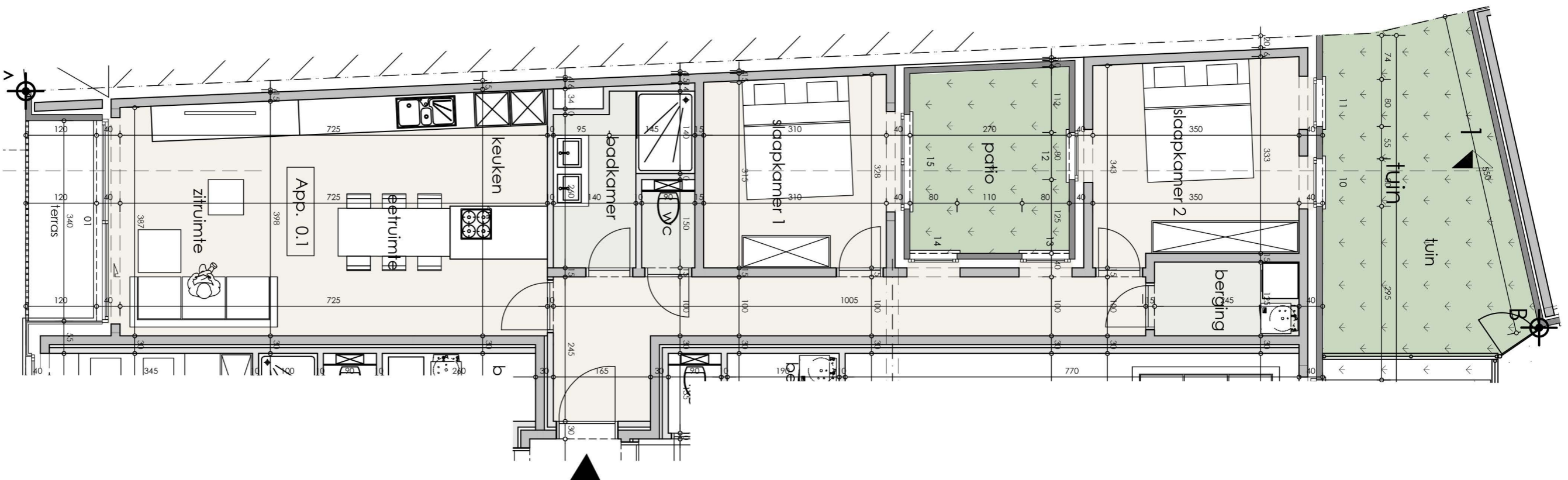
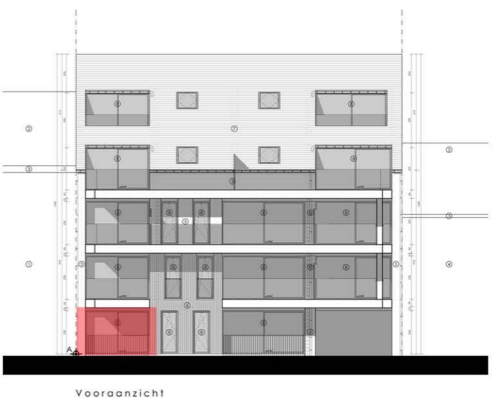


De aangegeven maten zijn in cm



Appartement 0.1

Bruto oppervlakte : 93,85m<sup>2</sup>

Terras : 4,08m<sup>2</sup>

Patio : 8,39m<sup>2</sup>

Tuin : 17,32m<sup>2</sup>

Inrichting besparing en aarnduiding verlaagde plafonds zijn indicatief en kunnen nog wijzigen na opmaak definitieve studie technieken.

De getekende meubels zijn slechts indicatief en maken geen deel uit van de verkoop overeenkomst. Deze tekening en de maatvoering hierop zijn indicatief. Het verkoop lastenboek heeft voorrang op de plannen. De oppervlaktes die vermeld worden op de plannen zijn bruto oppervlaktes.

<b>provincie</b> W.-Vlaanderen	<b>gemeente</b> Middelkerke
<b>bouwlocatie</b> Lombardijdeaan 183 8434 Middelkerke 10 <sup>e</sup> Afd. Sectie B, Nr. 327E14	<b>doelnummer</b> 5233
<b>ontwerp</b> Bouwen van een meergezinswoning	<b>verkoopplannen</b> Appartement 0.1
<b>blad</b>	<b>schaal</b> nvt
<b>datum</b>	<b>VK</b>

**BOUW23R**  
**GROEP SCHOLLIER**  
 PROJECTONTWIKKELING